

Plan de Compensation Valentus

Valentus a lancé le plan de compensation ultime avec une structure de profit inégalée par aucun plan de rémunération de marketing direct actuel. Quatre plans de paiement de rémunération sont réunis avec 7 « Power Bonus » afin de vous aider à atteindre le mode de vie de vos rêves plus rapidement qu'il n'a jamais été possible auparavant.

VALENTUS
SUCRINUS
PAY
PLAN

- Commission vente au détail 25%
- Bonus rapide de démarrage 20\$ à 100\$
- Bonus Parrainage Business builder \$100
- Commissions d'équipes jusqu'à \$100.000 par semaine
- Bonus calculé sur les gains de votre réseau personnel sur 7 niveaux.
- 1% du volume global Valentus Monde partagé.
- Bonus de fonctionnement \$400 à \$3000 par mois



Par mois plus rapidement
que tout autre plan

Web Site/Back Office - \$20.00 Frais d'activation compris. Pas de frais annuel.

Packs Produits

Basic 1 boîte - \$59 50BV Qualification: **Représentant Indépendant (IR)**.

Starter 3 boîtes - \$129 100BV Qualification: **Gold IR** pour le reste du mois en cours puis les mois suivants.

Advanced 6 boîtes - \$199 150BV Qualification: **Platinum IR** pour le mois en cours puis les mois suivants.

Business Builder - 16 boîtes - \$499 400BV

IMPORTANT: Qualification automatique en tant que: **Ruby IR**

Si vous remplissez un 100BV au plus tard le mois suivant, vous conservez 100BV mensuel pendant 6 mois.

Vous êtes automatiquement qualifié comme un **Emerald IR**.

1. Commissions de vente au détail - Paiement Hebdomadaire

Recevez 25% de toutes les commandes à partir de votre site Web plus les points BV qui s'y rapportent. Pour gagner des commissions de vente au détail, vous devez maintenir un minimum de 50BV personnel sur le volume de chaque mois (Commande Mensuelle en option).

Vous recevez aussi 25% des achats supplémentaires ou mensuels de vos filleuls.

Clients privilégiés Programme de parrainage

Vos clients parrainés qui choisissent la commande automatique d'une boîte à 59,95 \$ et qui parrainent 2 autres Clients, qui passent une commande automatique sur le même mois (de même valeur ou supérieur), recevra sa prochaine commande automatique GRATUITEMENT (hors expédition et taxes).

2. Start Fast Bonus - Paiement hebdomadaire

Packages	Cost	Fast Start Bonus	Legacy Bonus	Dual Team BV Allocation
Basic	1 box - \$59	\$20	n/a	20BV
Starter	3 boxes - \$129	\$40	n/a	40BV
Advanced	6 boxes - \$199	\$60	n/a	60BV
Business Builder	16 boxes - \$499	\$100	\$100	100BV

Vous recevez de 20 à 100\$ sur les premiers achats de vos parrainages et vous recevez aussi 25% des achats supplémentaires ou mensuels de vos filleuls.

Il n'y a aucune mise à jour différentielle. Si votre première commande est la basic, Starter Pack ou advanced, il vous sera nécessaire d'acheter le Pack Business Builder si vous décidez de vous qualifier comme Ruby IR.

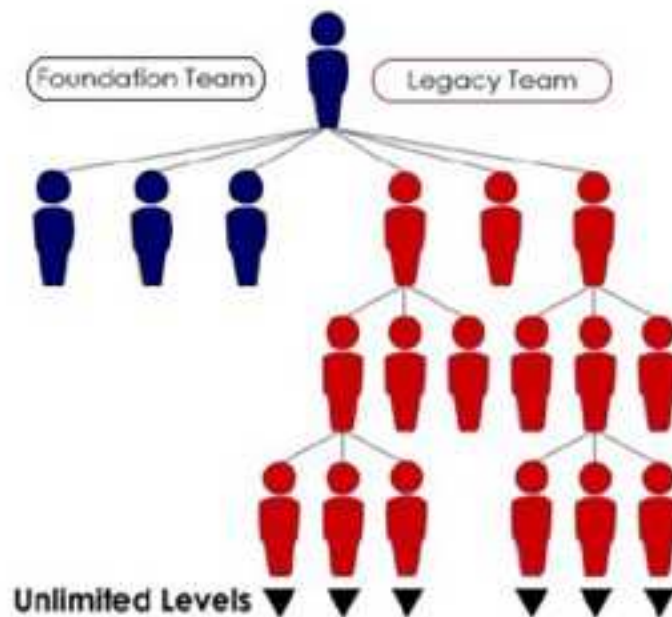
L'achat de mise à niveau Ruby IR est commissionable dans le tableau « *Fast Start Bonus* ».

Tous les achats ultérieurs sont commissionables dans le tableau Dual Team BV Allocation.

3. Commission LEGACY .

Une commission supplémentaire de 100\$ est reversé au membre qualifié RUBY sur les parrainées avec un Pack Business Builder au moment de l'inscription. Vous devez être qualifié Ruby IR (avoir acheté un pack Builder Business ou être qualifié avec le plan de commissionnement,) et avoir un autoship à 100BV.

Vos trois premières inscriptions Ruby IR vous donnent droit à 100 \$ de bonus sur votre première génération de parrainage qualifié Ruby IR. Après avoir inscrit vos trois premiers Ruby IR, incluant votre inscription Ruby IR personnelle, la quatrième et au-delà vous rapportent 100 \$ de bonus qui vous sera reversé sur chaque vente de 499 \$.



Chaque IR recrute pour compléter son équipe. Chacune de leur inscription augmente votre équipe. Cela signifie que chaque IR de votre équipe doit inscrire 3 IR avant qu'il puisse commencer sa propre commission d'équipe.

4. Cycle de commission d'équipe - 20,00 \$ (USD) par cycle paiement hebdomadaire.

Le tableau ci-dessous montre la quantité de BV de chacune des premières commandes qui est calculée dans la Commission structure d'équipe.

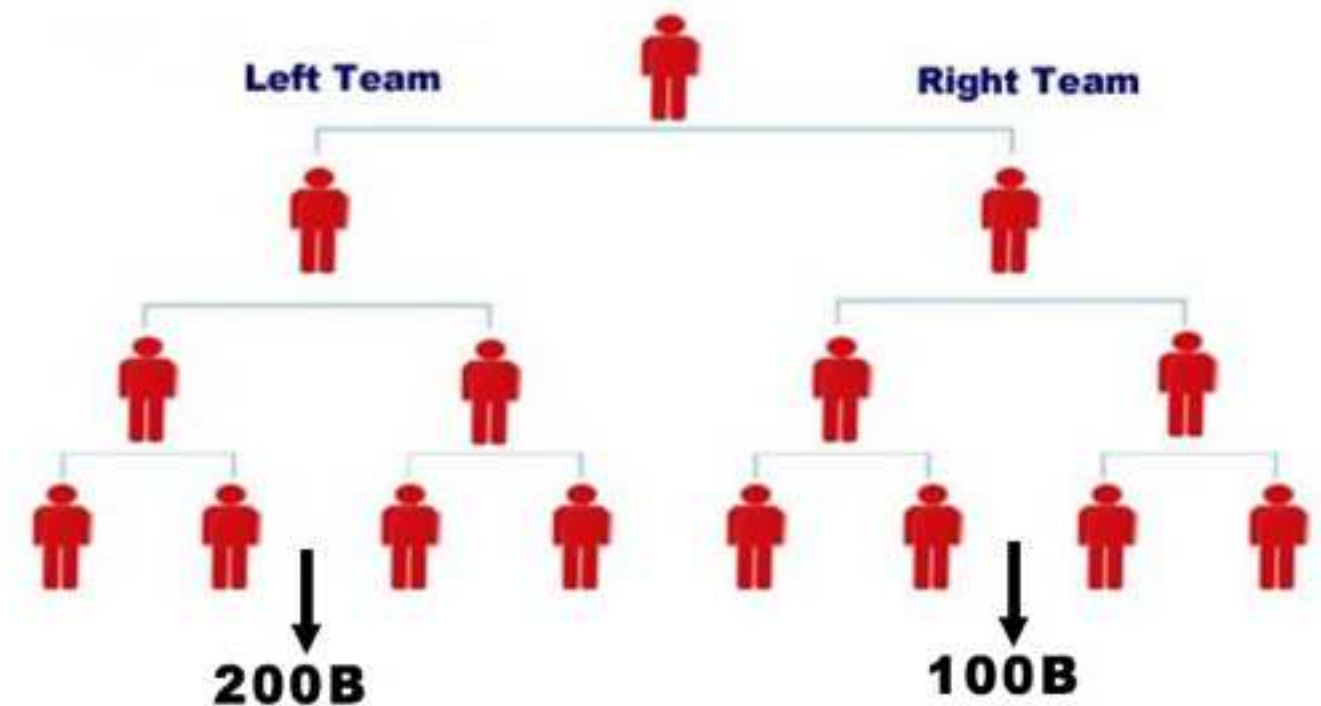
Packages	Dual Team BV Allocation (First Order Only)	Dual Team BV Allocation (Additional Orders)
Basic	20BV	50BV
Starter	40BV	100BV
Advanced	60BV	150BV
Business Builder	100BV	400BV

Toutes les commandes de produits supplémentaires achetées après la première commande mensuelle automatique sont calculées dans la Structure des commissions d'équipe en utilisant 100% de la valeur BV.

Chaque fois que vous avez 200BV sur votre équipe la plus forte et 100BV sur votre équipe la plus faible, ceci donne un cycle. Le cycle est payé de 5 à 20\$ selon votre qualification avec un maximum de gains hebdomadaire de 100.000 \$ (USD).

Pour toucher les commissions d'équipe vous devez acheter personnellement un produit Pack 50BV ou plus et parrainer un minimum de deux IR l'un sur la gauche et l'autre sur la droite.

Si vous ne remplissez pas votre Double équipe de Commissions de qualification, mais maintenez un 50BV minimum en volume personnel mensuel, l'ordinateur va automatiquement accumuler et stocker des volumes de ventes impayées dans votre équipe.



1 cycle = \$20.00 (USD)
Cycle Up To \$100,000 (USD) per week!

Exigence en matière de qualification

Qualification Représentant Indépendant	BV personnel sur le Mois	Parrainage Minimum et Rang IR	BV Mini par Mois Jambe faible	Volume mini par mois 2 Jambes	AutoShip
Silver	50BV	2 IR's at 50BV	n/a	50	n/a
Gold	100BV	2 Silvers	500	50	100BV
Platinum	100BV	2 Golds	1,000	100	100BV
Ruby	100BV	2 Platinites	2,000	200	100BV
Emerald	100BV	3 Rubies	5,000	500	100BV
Diamond	100BV	3 Emeralds	15,000	1,500	100BV
Double Diamond	100BV	2 Emeralds & 1 Diamond	30,000	3,000	100BV
Triple Diamond	100BV	1 Emerald & 2 Diamonds	100,000	10,000	100BV
Blue Diamond	100BV	3 Diamonds	250,000	25,000	100BV
Royal Diamond	100BV	4 Diamonds	500,000	50,000	100BV
Black Diamond	100BV	4 Diamonds	750,000	75,000	100BV
Crown Diamond	100BV	4 Diamonds	1,000,000	100,000	100BV
Crown Ambassador	100BV	4 Diamonds	1,500,000	150,000	100BV

Commission d'équipe, Dual Team Bonus et Car Bonus.

Rank	Dual Team Income Cycle Value	Maximum # of Dual Team Cycles per week	Maximum Dual Team Cycle Commissions per week	Maximum Dual Team Match Bonus Commissions per week	Maximum Monthly Car Bonus
Silver	\$5	5	\$25	\$50	n/a
Gold	\$10	10	\$100	\$100	n/a
Platinum	\$10	20	\$200	\$250	n/a
Ruby	\$20	20	\$400	\$500	n/a
Emerald	\$20	50	\$1,000	\$1,000	n/a
Diamond	\$20	100	\$2,000	Unlimited	\$400
Double Diamond	\$20	200	\$4,000	Unlimited	\$800
Triple Diamond	\$20	400	\$8,000	Unlimited	\$1,000
Blue Diamond	\$20	800	\$16,000	Unlimited	\$1,500
Royal Diamond	\$20	1,600	\$32,000	Unlimited	\$2,000
Black Diamond	\$20	2,400	\$48,000	Unlimited	\$2,000
Crown Diamond	\$20	3,500	\$70,000	Unlimited	\$3,000
Crown Ambassador	\$20	5,000	\$100,000	Unlimited	\$3,000

Exemple : Un membre « *Silver* » recevra 5 USD par cycle avec un maximum de 5 Cycles par semaine soit 25\$ plus une commission Dual Team plafonnée à 50 \$ par semaine.

Un membre « *Ruby* » recevra 20 USD par cycle avec un maximum de 20 Cycles par semaine soit 400\$ plus une commission Dual Team plafonnée à 500 \$ par semaine.

Les commissions « *Car* » sont reversées à partir de la qualification DIAMOND

5. SEPT Niveaux Double Team Bonus Matching - Paiement hebdomadaire

Ce bonus est gagné sur les deux équipes droite ou gauche mais qui découlent de votre propre organisation (parrainages personnels et ceux qui en découlent) en sont donc exclus les parrainages attribués par débordement.

Generation	Silver	Gold	Platinum	Ruby	Emerald	Diamond	Blue Diamond	Crown Diamond
1	10%	15%	15%	20%	20%	20%	20%	20%
2			10%	10%	15%	15%	15%	15%
3				5%	10%	10%	10%	10%
4				3%	5%	5%	5%	5%
5					3%	3%	3%	3%
6							3%	3%
7								2%

Vous recevez de 10% à 20% du montant de la commission reversée aux parrainages directs, 10% à 15% du montant de la commission reversée aux parrainages de seconde génération

Le montant est calculé sur la commission reversée (Dual Team Cycle)

6. Pool Bonus - Paiement mensuel

Vous devez Inscrire 3 Builder Business par mois, et avoir une Commande Mensuelle active de 100BV, pour vous qualifier.

1% du volume total de l'entreprise au niveau mondial est réparti entre les membres qualifiés. La valeur des actions sera déterminée en divisant le nombre total de tous qualifiés IR qui ont inscrits au moins 3 business builder dans le mois de qualification. Ce bonus est calculé et payé sur chaque mois calendaire. L'inscription de trois Nouveaux business builder est nécessaire pour obtenir le Pool Bonus.

7. Bonus de fonctionnement - Paiement mensuel (tableau page 6)

Le Bonus de fonctionnement est gagné et payé au rang de Diamond ou au-dessus, et après deux mois consécutifs de qualification. Par exemple, si vous devenez totalement qualifié « *Diamond* » au mois d'Avril, et que vous maintenez ce rang jusqu'au mois de mai, vous recevrez votre premier Bonus de fonctionnement au mois de Juin.

Exigences de la commande automatique (autoship)

Pour gagner certaines primes dans le plan de compensation Valentus vous devez maintenir une commande mensuelle automatique récurrente. Voici la liste des bonus avec leur commande respective.

Commandes facultatives ou obligatoires.

1. 50BV de commande personnelle est obligatoire pour obtenir des commissions sur les ventes au détail mensuelles mais l'autoship n'est pas obligatoire
2. 50BV de commande personnelle est obligatoire pour gagner le *Start Bonus* mais l'autoship n'est pas obligatoire pour les Packs Basic, Starter et advanced. (hors Business Builder)
3. 100BV en autoship sont nécessaires pour gagner le *Fast Start Bonus* sur tout parrainage inscrit avec le forfait *Business Builder*.
4. 50BV de commande personnelle est obligatoire pour gagner le *Dual Team* du niveau *Silver*
5. 100BV en autoship sont nécessaires pour gagner le *Dual Team* du niveau *Gold* et plus
6. 100BV en autoship sont nécessaires pour gagner le *Legacy Bonus*
7. 100BV en autoship sont nécessaires pour gagner le *Dual Matching Bonus*.
8. 100BV en autoship sont nécessaires pour gagner le *Pool Bonus*.
9. 100BV en autoship sont nécessaires pour gagner le *car Bonus*.

Calendrier des Bonus

Les bonus hebdomadaires sont payés tous les vendredis sur la base des ventes de la semaine précédente.

Les primes mensuelles sont versées le 10 du mois suivant sur la base des ventes du mois précédent.

Flushing

Tous BV inutilisés qui n'ont pas été admissibles à la qualification ou utilisés pour calculer les commissions de cycle vont continuer à s'accumuler dans votre jambe gauche et droite et seront utilisés dans les cycles futurs lorsque les montants correspondront aux qualifications.

Les BV inutilisés qui sont retenus dans les équipes de gauche et de droite et qui n'ont pas été utilisés au bout de 12 mois d'inactivité peuvent faire l'objet d'épurement à la discrétion de Valentus.

Promotion des Rangs

Tout rang atteint dans une semaine donnée, sera activé et payé en fonction de ce rang la semaine suivante. Tout rang absolu, à partir du grade de diamant IR ou au-dessus, qui a perdu son actif hebdomadaire ou mensuel de qualification se verra accorder une période de grâce de 30 jours, afin de re-qualifier et conserver leur IR au diamant ou au-dessus des qualifications du rang.

Informations :

Chaque membre Valentus peut arrêter son activité à tout moment et n'est lié à aucune obligation.

Débordement :

Le système de débordement attribue des parrainages dans le réseau. Ces parrainages provenant de sa *upline* permettent de générer des points ouvrant le dual Team bonus (Cycles).

Carte Payonner : Après inscription vous serez invité à entrer vos informations et préférences pour recevoir vos commissions. En général le système de carte bancaire « *Payonner* » est couramment utilisé. Ceci vous permet de recevoir vos commissions sur votre carte « *Payonner* ». Si vous n'avez pas de carte Payonner, Valentus vous permettra de la recevoir rapidement.

Avertissement

Valentus est une organisation directe aux consommateurs qui conçoit, fabrique et commercialise des produits exclusifs. Nous ne faisons pas croire que vous deviendrez riche sans rien faire. Nous croyons dans le travail acharné, le dévouement, la valeur ajoutée et le respect des clients. Comme prévue par la loi, nous ne pouvons pas et ne donnons aucune garantie sur votre capacité à obtenir des résultats ou de gagner de l'argent avec nos idées, nos informations, nos outils, nos systèmes ou nos stratégies de compensation. Nous ne vous connaissons pas et, d'ailleurs, vos résultats dans les affaires sont à vous et uniquement déterminés par vos efforts, vos ressources, vos connexions, votre dévouement et votre implication. Rien dans ce document ou l'un de nos sites est une promesse ou une garantie de résultats ou bénéfices futurs, et nous ne proposons rien de juridique, médical, fiscal ou autre domaine professionnel. Tous les exemples financiers référencés ici, ou sur l'un de nos sites Web, sont tout simplement de nature éducative décrivant la façon dont nos programmes fonctionnent et ne devraient pas être considéré comme exact, réel ou comme une promesse de gains potentiels. Tous les exemples sont uniquement illustratifs. Pour toutes les préoccupations concernant ce document, nous vous recommandons de demander des conseils professionnels.

Traduction :

ce document a été réalisé et adapté en Français pour votre compréhension

Nous ne sommes aucunement responsable d'éventuelles erreurs d'interprétation ou de traduction sur ce document ni de modification du plan marketing apporté par la société Valentus.

Seul le plan Marketing original en Anglais édité par la société Valantus est officiel.

Document mis à disposition Gratuitement